

Na Twoim terenie funkcjonują lokalne placówki udzielające pomocy ofiarom przemocy w rodzinie:

• **Miejsko- Gminny Ośrodek Pomocy Społecznej w Witnicy,**

ul. Kostrzyńska 9, tel. 95 751 51 83

Możesz zwrócić się po pomoc socjalną, prawną, psychologiczną, poradnictwo rodzinne.

• **Komisariat Policji w Witnicy,**

ul. Żwirowa 2, tel. 95 751 72 00

Dzielnicowi:

sierż. szt. Mirosław Łebek - tel. 519 534 404

asp. Adrian Skowroński - tel. 519 534 405

st. sierż. Tomasz Pyka - tel. 519 534 406

Możesz zwrócić się z wnioskiem o udzielenie podstawowej informacji prawnej oraz złożyć zawiadomienie o przestępstwie znęcania się popełnionego na szkodę Twoją lub Twoich bliskich.

• **Punkt konsultacyjny dla osób nadużywających alkoholu oraz ich rodzin,**

Witnica, ul. Kostrzyńska 9, tel: 95 751 51 83

Jeżeli przemoc w Twoim domu towarzyszy picie alkoholu, możesz zwrócić się z wnioskiem o skierowanie sprawcy przemocy na leczenie odwykowe lub uzyskać inną pomoc związaną z nadużywaniem przez niego alkoholu.

• **Specjalistyczny Ośrodek Wsparcia dla Ofiar Przemocy w Rodzinie w Gorzowie Wlkp.**

ul. Okrzei 39, tel: 95 721 41 60

Zapewnię schronienie Tobie i Twojej rodzinie, gdy jesteś ofiarą przemocy w rodzinie, udzielę Ci pomocy o wsparcia w przezwyciężeniu sytuacji kryzysowej.

• **Poradnia Psychologiczno - Pedagogiczna w Kostrzynie nad Odrą**

ul. Os. Leśne 5, tel: 957522638

Udzieli Ci wsparcia psychologicznego oraz poradnictwa w problemach z dziećmi.

• **Powiatowe Centrum Pomocy w Rodzinie w Gorzowie Wlkp.**

ul. Pankiewicza 5-7, tel: 957330458

Pomogą Ci w zakresie prawnym, socjalnym, terapeutycznym. Realizują programy korekcyjno- edukacyjne dla osób stosujących przemoc w rodzinie.

Program i ulotka finansowane ze środków MRPiPS oraz Gminy Witnica

Koordinacja programu: Miejsko - Gminny Ośrodek Pomocy Społecznej w Witnicy



Minister Rodziny,
Pracy i Polityki Społecznej

**JEŚLI
JESTEŚ
OFIARĄ
PRZEMOCY
LUB JEJ
ŚWIADKIEM**



PRZERWIJ MILCZENIE

ZAREAGUJ !!!

Co to jest przemoc w rodzinie?

jest wszelką odmianą złego traktowania tych członków rodziny, którzy nie są w stanie skutecznie się bronić; przemoc powoduje cierpienie i ból

Kto może być ofiarą przemocy w rodzinie?

- współmałżonkowie
- partnerzy w związkach nieformalnych
- dzieci
- osoby starsze
- osoby niepełnosprawne



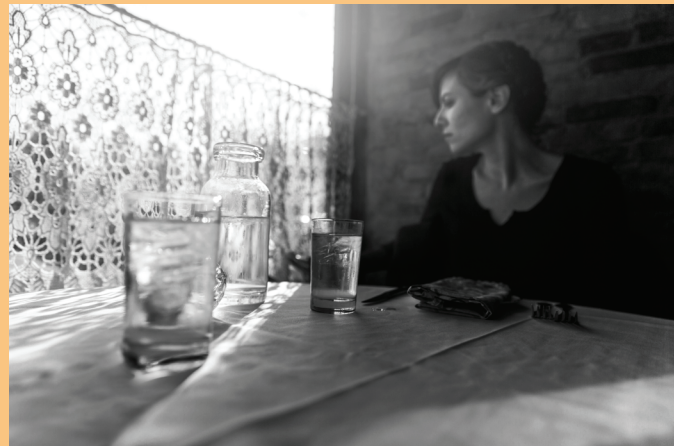
Przemoc to nie tylko bicie!

to również:

- szarpanie, popychanie, obezwładnianie, duszenie, odpychanie, przytrzymywanie;
- wyśmiewanie, narzucanie swojego zdania, krytykowanie, kontrolowanie, ograniczanie kontaktów z innymi ludźmi, wymuszanie posłuszeństwa i podporządkowania, ograniczanie snu, pożywienia i schronienia, wyzywanie,

używanie wulgarnych epitetów, poniżanie, upokarzanie, stosowanie gróźb;

- naruszanie intymności, zmuszanie osoby do aktywności seksualnej wbrew jej woli, kontynuowaniu aktywności seksualnej, gdy osoba nie jest w pełni świadoma, bez pytania jej o zgodę lub gdy na skutek zaistniałych warunków obawia się odmówić;
- naruszenie własności, okradanie, zabieranie pieniędzy, nie łożenie na utrzymanie, uniemożliwianie podjęcia pracy zarobkowej, niezaspokajanie podstawowych potrzeb rodziny, niszczenie rzeczy, dysponowanie czyjąś własnością, zaciąganie długów i kredytów bez zgody współmałżonka, zmuszanie do pożyczek, zmuszanie do spłacania długów itp.



Pamiętaj!

Prawo zabrania stosowania przemocy i krzywdzenia swoich bliskich. Jeżeli Ty lub ktoś z Twoich bliskich jest ofiarą przemocy ze strony osoby najbliższej, nie wstydź się - zgłoś się po pomoc.

Prawo stoi po Twojej stronie!

Jeżeli doznajesz takich zachowań powiadom:
Policję dzwoniąc pod numer 997 lub 112

Polskie prawo ściga sprawców przestępstw przeciwko osobom bliskim za:

- znęcanie się fizyczne lub psychiczne nad osobą najbliższą lub inną osobą pozostającą w stałym lub przemijającym stosunku zależności od sprawcy albo małoletnim lub osobą nieporadną ze względu na jej stan psychiczny lub fizyczny - art. 207 k.k.
- uderzenie człowieka lub naruszenie jego nietykalności cielesnej w inny sposób - art. 217 k.k.
- pozbawienie człowieka wolności - art. 189 k.k.
- doprowadzenie innej osoby do obcowania płciowego przemocą, groźbą bądź podstępem oraz doprowadzenie w ten sam sposób osoby do poddania się innej czynności seksualnej lub wykonanie takiej czynności - art. 197 k.k.
- rozpijanie małoletniego, przez dostarczanie mu napoju alkoholowego, ułatwianie jego spożycia lub nakłanianie go do spożycia takiego napoju - art. 208 k.k.
- stosowanie przemocy lub groźby bezprawnej w celu zmuszania innej osoby do określonego działania, zaniechania lub znoszenia określonego czynu - art. 191 k.k.;
- porzucenie wbrew obowiązkowi troszczenia się o małoletniego poniżej 15 lat albo osobę nieporadną ze względu na jej stan fizyczny lub psychiczny - art. 210 k.k.